



# IPA 2

## MÓDULO 3

# Estratégias de Intervenção em PEA

Competências a trabalhar para  
prevenir o insucesso e o  
absentismo escolar



# ÍNDICE

Estratégias educacionais

Área social. Como prevenir o bullying?

Estratégias de regulação emocional

Educação sexual formal e informal

Foco nos pontos fortes

Autodeterminação e autorrepresentação

## ESTRATÉGIAS EDUCACIONAIS:

Principais necessidades a abordar nos alunos com PEA para prevenir o insucesso escolar

As estratégias de ensino em estudantes com PEA são baseadas no princípio educativo da aprendizagem pelo sucesso

**Encadeamento regressivo:** uma técnica para ensinar competências úteis, sobretudo quando é difícil dominar rapidamente tarefas com múltiplos passos.

**Economia de tokens:** sistema em que comportamentos específicos são reforçados com tokens (reforço secundário) e mais tarde trocados por recompensas (reforço primário).

**Extinção:** um processo em que a correspondência de eventos de estímulos é descontinuada, apresentando o estímulo condicionado isolado ou apresentando os estímulos condicionado e incondicionado independentemente um do outro

## ESTRATÉGIAS EDUCACIONAIS:

Principais necessidades a abordar em estudantes com PEA para prevenir o insucesso escolar

As estratégias de ensino com estes alunos são baseadas no princípio educativo da aprendizagem pelo sucesso

**Reforço:** consequência que decorre de uma resposta operante que aumenta (ou procura aumentar) a probabilidade de essa resposta ocorrer no futuro.

**Aprendizagem pelo sucesso:** a aprendizagem sem erros é uma estratégia que minimiza a possibilidade de erros, usando prompts e o processo de prompt fading para que a criança tenha sucesso.

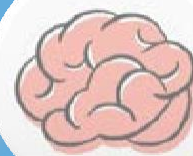
**Ajudas visuais:** ilustrações, mapas, diagramas, fotografias, quadros, tabelas, formas, desenhos... que podem ser benéficos para os estudantes, ajudá-los a memorizar melhor...



## ESTRATÉGIAS EDUCACIONAIS:

Principais necessidades a abordar em estudantes com PEA para prevenir o insucesso escolar

## ESTRUTURAÇÃO



O Ensino Estruturado é um conjunto de técnicas de ensino desenvolvidas pela TEACCH



As estratégias de ensino estruturado podem ser implementadas em diversos contextos e áreas curriculares, servindo de veículo para ensinar competências, e/ou de estrutura para um cenário de sala de aula.

## ESTRATÉGIAS EDUCACIONAIS:

Principais necessidades a abordar em estudantes com PEA para prevenir o insucesso escolar

## ESTRUTURAÇÃO



Espaços físicos estruturados



Agenda e organização dos materiais escolares



Organização da distribuição dos estudantes



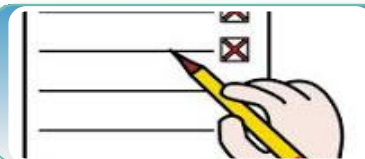
Apoio na estruturação sequencial

PRINCIPAIS NECESSIDADES A  
ABORDAR COM ESTUDANTES  
COM PEA PARA PREVENIR O  
INSUCESSO ESCOLAR NA  
ACESSIBILIDADE CURRICULAR

## ESTRATÉGIAS EDUCACIONAIS



Espaço de distribuição



Adaptação de exames



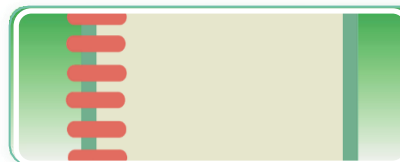
Extensão do tempo



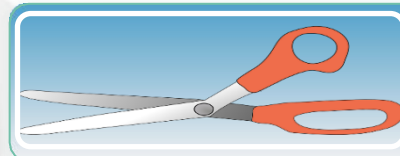
Ajudas visuais

PRINCIPAIS NECESSIDADES A  
ABORDAR COM ESTUDANTES  
COM PEA PARA PREVENIR O  
INSUCESSO ESCOLAR NA  
ACESSIBILIDADE CURRICULAR

## ESTRATÉGIAS EDUCACIONAIS



Facilitação de notas



Divisão curricular



Coordenação com a envolvência



Apoio em aspetos relevantes



## ESTRATÉGIAS EDUCACIONAIS:

Principais necessidades a abordar em estudantes com PEA para prevenir o insucesso escolar

Adaptação dos exames



Espaço de distribuição



Apoio em aspetos relevantes



Coordenação com a envolvimento



## ACESSIBILIDADE CURRICULAR



Extensão do tempo



Ajudas visuais



Facilitação de notas



Divisão curricular

## ESTRATÉGIAS EDUCACIONAIS:

Estratégias eficazes específicas para alunos com autismo

Ter em consideração



## ESTRATÉGIAS EDUCACIONAIS:

Estratégias eficazes específicas para alunos com autismo

## ESTRATÉGIAS ESPECÍFICAS



Guiões sociais e histórias sociais



Ensinar regras básicas ao estudante com PEA



Guidelines de apoio em contexto padrão

# ÁREA SOCIAL COMO PREVENIR O BULLYING

Clique nos diferentes passos para saber mais



TIPOS DE  
BULLYING

BULLYING  
COM PEA



SINAIS  
DE  
ALERTA



PREVENÇÃO



AÇÃO



## ÁREA SOCIAL

### COMO PREVENIR O BULLYING

#### TIPOS DE BULLYING

##### Bullying físico

• O bullying físico inclui bater, pontapear, rasteirar, golpear e empurrar ou danificar propriedade. O bullying físico causa danos a curto e a longo prazo.

##### Bullying verbal

• O bullying verbal inclui chamar nomes, insultar, atormentar, intimidar, fazer comentários homofóbicos e racistas ou abuso verbal. Embora o bullying verbal possa começar de forma inócua, pode escalar para níveis em que comece a afetar o indivíduo-alvo.

##### Bullying social

- Mentir e espalhar rumores. Exigir reputação social ou aceitação social a alguém.
- Expressões faciais ou gestos negativos, olhares ameaçadores ou desdenhosos. Imitar cruelmente.
- Fazer piadas maldosas para embaraçar e humilhar. Encorajar outros a excluir socialmente alguém.

##### Ciber-bullying

- Textos, emails ou posts, imagens ou vídeos abusivos ou ofensivos.
- Excluir deliberadamente outros online
- Intrigas ou rumores maldosos
- Imitar outros online ou usar o seu log-in.

ÁREA SOCIAL

COMO PREVENIR  
O BULLYING  
TIPOS DE  
BULLYING

BULLYING NA PEA



As guidelines para alguém que é vulnerável são múltiplas e são sempre relativas ao grupo



As estratégias de ensino estruturado podem ser implementadas em diversos contextos e áreas curriculares, servindo de veículo para ensinar competências, e/ou de estrutura para um cenário de sala de aula.

# Fatores de risco

ÁREA SOCIAL  
COMO PREVENIR  
O BULLYING

TIPOS DE  
BULLYING

Envolvimt.  
interpers.  
e de grupo

Necessid.  
educativas  
especiais

Ser  
diferente

Dificuldades de  
comunicação

Estar  
socialmente  
menos  
integrado

Apresentar  
comportam  
entos  
desadequa  
dos

Ter menos  
amizades

Falta de  
apoio social

ÁREA SOCIAL

COMO PREVENIR  
O BULLYING

TIPOS DE  
BULLYING



## Sinais de Alerta

- Ferimentos inexplicáveis
- Roupas, livros, aparelhos eletrônicos ou objetos perdidos ou destruídos
- Dores de cabeça ou de barriga frequentes ou indisposição ou fingir doença
- Alterações de hábitos alimentares, como de repente saltar refeições ou comer demais. As crianças podem vir da escola com fome porque não comeram o almoço
- Dificuldade em dormir ou pesadelos frequentes
- Descida das notas, perda de interesse pela escola ou não querer ir à escola
- Súbita perda de amigos ou evitamento de situações sociais
- Sentimentos de impotência ou baixa de autoestima
- Comportamentos autodestrutivos como fugir de casa, ferir-se ou falar de suicídio



**ÁREA SOCIAL**  
**COMO PREVENIR**  
**O BULLYING**



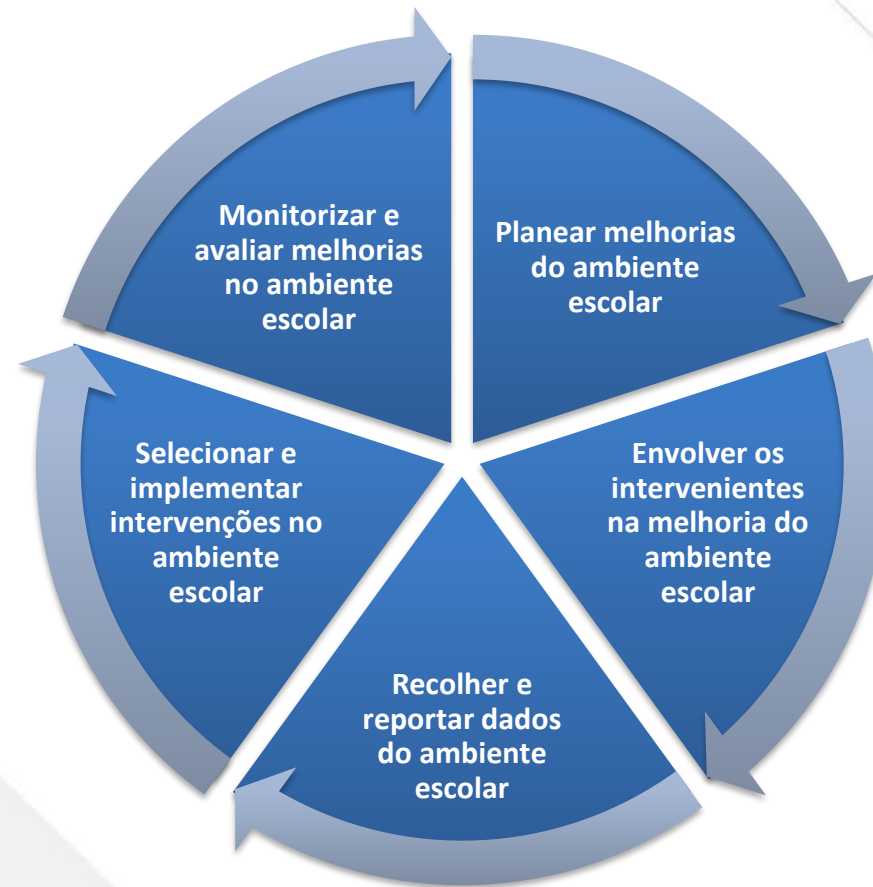
Ajudá-los a compreender o bullying, falar sobre o que é o bullying e como lhe fazer frente em segurança

Manter as linhas de comunicação abertas

Encorajar os estudantes a fazer o que gostam (atividades, interesses e hobbies podem reforçar a confiança)

Mostrar como tratar os outros com gentileza e respeito

## ÁREA SOCIAL COMO PREVENIR O BULLYING



Inteligência emocional é a capacidade de os indivíduos reconhecerem as suas próprias emoções e as dos outros, discernir entre diferentes sentimentos e classificá-los adequadamente, usar a informação emocional para orientar o pensamento e o comportamento, e gerir e/ou ajustar as emoções para as adaptar aos contextos ou atingir os seus objetivos.

## ESTRATÉGIAS DE REGULAÇÃO EMOCIONAL INTELIGÊNCIA EMOCIONAL

### COMPONENTES

Auto-consciência

Auto-gestão

Competência social

Empatia

Motivação



**ESTRATÉGIAS  
DE  
REGULAÇÃO  
EMOCIONAL**  
**AJUDAR À  
AUTO-REGULAÇÃO  
EMOCIONAL**

**GRÁFICO DE  
NÍVEL  
EMOCIONAL**



Ajuda visual que  
descreve  
diferentes níveis  
de emoção

**NÍVEIS  
EMOCIONAI  
S**



Ensinar a atribuir  
níveis  
emocionais a  
determinadas  
situações

**REAÇÕES  
APROPRIADA  
S**



As reações devem  
apropriadas a  
diferentes cenários

**MODELAÇÃO**



Sirva de modelo  
para que eles  
possam copiar  
estratégias

**MINDFULNES  
S**



Aprender a  
aceitar a vida  
tal como é no  
momento



**ESTRATÉGIAS DE  
REGULAÇÃO  
EMOCIONAL**  
AJUDAR À  
AUTO-REGULAÇÃO  
EMOCIONAL

**COMPETÊNCIAS  
PARA LIDAR COM O  
STRESS**



Explicar técnicas  
para gerir a  
frustração

**COMPETÊNCIAS  
INTERPESSOAIS**



Ensinar  
estratégias  
para relações  
saudáveis

**MEIO-TERMO**



Ensinar a ver  
“o outro lado  
da história”

**ESTRATÉGIAS  
DE REGULAÇÃO  
EMOCIONAL**  
**ESTRATÉGIAS DE  
TRANQUILIZAÇÃO PARA  
ESTUDANTES COM  
AUTISMO**

**FRASQUINHOS  
DE PURPURINAS**



Ajuda-os a  
autorregular  
as suas  
emoções

**PLANO DE  
FUGA**



Como uma  
“saída de  
emergência”

**CANTO DE  
TRANQUILIZAÇÃO**



Um espaço  
onde  
acalmar

**ROTINAS**



Exercícios  
simples para  
os acalmar

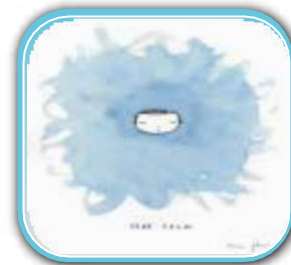
**ESTRATÉGIAS DE  
REGULAÇÃO  
EMOCIONAL**  
**ESTRATÉGIAS DE  
TRANQUILIZAÇÃO PARA  
ESTUDANTES COM  
AUTISMO**

**PRÁTICA**



Praticar 5 minutos  
por dia

**ZONA DE  
REFLEXÃO**



Espaço de  
escrita ou de  
desenho para  
refletirem sobre  
as suas emoções

**TÉCNICA  
DO  
VULCÃO**



Criar uma  
representação  
material das  
coisas que os  
fazem sentir  
ansiosos

## EDUCAÇÃO SEXUAL FORMAL E INFORMAL

Tópico da educação  
sexual no autismo

É necessário explicar e criar um espaço onde os alunos se sintam confiantes para poderem colocar questões

A passagem de informação dar-lhes-á um sentimento de segurança de serem capazes de conversar com os seus pares

Indicar recursos onde pesquisar em caso de dúvidas. É importante trabalhar com eles sobre círculos de confiança e intimidade



**EDUCAÇÃO  
SEXUAL FORMAL  
E INFORMAL**

**Tópico da educação  
sexual no autismo**

## Ideias de materiais a criar na sala de aula

**Glossário: Criar um “dicionário” com termos formais e informais para usar em educação sexual**

**Caixa de sugestões: Os estudantes colocam dúvidas com o objetivo de serem esclarecidas na sala de aula**

**Biografia sexual: Cada pessoa escreve a sua própria “biografia sexual” com os seus interesses, necessidades, desejos, fantasias... escolhendo como expressar essa sexualidade**

# Ideias de tópicos a abordar na sala de aula

**EDUCAÇÃO  
SEXUAL FORMAL  
E INFORMAL**  
Tópico da educação  
sexual no autismo

Diversidade sexual

Desenvolvimento  
biológico sexual

Puberdade

Auto-erotismo/ regras  
implícitas

Gravidez/Maternidade

Relacionamentos

# Ideias de tópicos a abordar na sala de aula

EDUCAÇÃO  
SEXUAL FORMAL E  
INFORMAL

Tópico da educação  
sexual no autismo

Comportamento  
público/privado

Pornografia

Contraceção/  
uso de  
preservativo

Infeções  
sexualmente  
transmissíveis

Prostituição

Aborto

## FOCO NOS PONTOS FORTES

Pontos fortes assinaláveis  
em estudantes com  
autismo

Orientado  
para o  
detalhe



Focado



Boa  
memória



Inteligência/  
interesses  
especiais



## PONTOS FORTES



Humor  
único



Franqueza



Desejo  
de  
conexão



Retidão  
e justiça



Refere-se à capacidade de cada pessoa fazer escolhas e gerir a sua própria vida. Esta capacidade tem um papel importante na saúde psicológica e bem-estar. Permite às pessoas sentirem que têm controlo sobre a sua vida e as suas escolhas.

Autodeterminação e  
Autorrepresentação

AUTODETERMINAÇÃO

**Competência**

Sentir-se  
eficiente na sua

**Autonomia**

Ter possibilidade de  
escolha, poder sobre  
si mesmo

**Conexão**

Sentir-se conectado aos  
outros, sentimento de  
pertença

MOTIVAÇÃO E  
ENVOLVIMENTO

Melhoria do  
desempenho e  
do bem-estar

## Autodeterminação e Autorrepresentação

### AUTORREPRESENTAÇÃO

É a capacidade de falar por si e pelas coisas que lhe são importantes. A autorrepresentação significa ser capaz de solicitar aquilo de que se necessita e que se deseja e de expor os próprios pensamentos e sentimentos.

Quando as competências de autodeterminação e autorrepresentação são desenvolvidas, os estudantes têm:

**Autoconfiança**

**Compreensão de que a  
educação e  
aprendizagem são  
necessárias**

**Perseverança**

**Atitude positiva**

**Capacidade de gerir  
transições**

**Convicção de conseguir  
atingir resultados de alta  
qualidade**



**Autodeterminação e  
Autorrepresentação**  
**ESTRATÉGIAS DE  
DESENVOLVIMENTO  
NOS ALUNOS COM  
AUTISMO**

**Aprender mais sobre as necessidades dos alunos com incapacidade**

**Trabalhar com outros educadores para identificar experiências exteriores à escola que reforcem os planos de aprendizagem personalizada**

**Participar em observações do comportamento em sala de aula e ajudar a avaliar visualmente o progresso dos alunos**



**Autodeterminação e  
Autorrepresentação**  
**ESTRATÉGIAS DE  
DESENVOLVIMENTO  
NOS ALUNOS COM  
AUTISMO**

**Praticar como o aluno pode falar com os professores  
sobre os seus problemas**

**Modelação eficaz de capacidades de autorrepresentação**

**Garantir que todos os alunos têm acesso a informação  
sobre desenvolvimento de carreira**

**Envolver o aluno nas decisões sobre a sua aprendizagem**

## LINK E RECURSOS

- 📄 Chamidah, A. N. & Jannah, S. (2017). Parents Perception About Sexual Education for Adolescence With Autism. 10.2991/icset-17.2017.15.
- 📄 Cosden, M., Koegel, L., Koegel, R., Greenwell, A. & Klein, E. (2006). Strength-Based Assessment for Children With Autism Spectrum Disorders. Research and Practice for Persons with Severe Disabilities. 31. 134-143. 10.1177/154079690603100206.
- 📄 Lehan Mackin, M.; Loew, N.; Gonzalez, A. Tykol, H. & Christensen, T. (2016). Parent Perceptions of Sexual Education Needs for Their Children With Autism. Journal of pediatric nursing. 31. 10.1016/j.pedn.2016.07.003.
- 📄 Mazefsky, C. A., & White, S. W. (2014). Emotion regulation: concepts & practice in autism spectrum disorder. Child and adolescent psychiatric clinics of North America, 23(1), 15–24. <https://doi.org/10.1016/j.chc.2013.07.002>
- 📄 Milley, A. & Machalicek, W. (2012). Decreasing Students' Reliance on Adults A Strategic Guide for Teachers of Students With Autism Spectrum Disorders. Intervention in School and Clinic. 48. 67-75. 10.1177/1053451212449739.
- 🌐 <https://www.stopbullying.gov/bullying/what-is-bullying#types> <https://www.autism.org.uk/advice-and-guidance/topics/bullying/bullying/parents> <https://thespectrum.org.au/autism-strategy/social-interaction/>

## AVISO LEGAL

O apoio da Comissão Europeia à produção desta publicação não constitui validação do seu conteúdo, que reflete exclusivamente a opinião dos seus autores, não podendo a Comissão ser responsabilizada por qualquer uso que possa ser feito da informação aqui contida.

## PARCEIROS

**POLIBIENESTAR**  
UNIVERSITAT ID VALÈNCIA



FPDA - Federação Portuguesa de Autismo



**Autismo Burgos**  
Federación Autismo Castilla y León



FONDACIJA HILJADU ŽELJA

**socialIT**  
software & consulting

**ae** **Autism**  
**Europe**